

KARACABEY ORTAOKULU
REHBERLİK ve PSİKOLOJİK DANIŞMANLIK SERVİSİ



“SINAV BAŞARISI İÇİN
TEST ÇÖZME TEKNİKLERİ ve ETKİLİ
SINAV DAVRANIŞLARI”



TEST ÇÖZME TEKNİKLERİ

VE

SINAV DAVRANIŞI



Sınavla İlgili Şikayetler (1)

- ➔ İLK DOĞRU GÖRDÜĞÜM CEVABI İŞARETLİYORUM, DİĞERLERİNE BAKMIYORUM.
- ➔ UZUN SORULARI HİÇ OKUMUYORUM.
- ➔ ÇOK TELAŞA KAPILIYORUM.



Sınavla İlgili Şikayetler (2)

- ➔ SINAVDA ÇÖZEMEDİĞİM SORU İLE KARŞILAŞINCA SİNİRLENİP SINAVA KÜSÜYORUM.
- ➔ KİTAPÇIKTA İŞARETLEDİĞİM BÜTÜN SORULARI, SINAVIN SONUNA DOĞRU TOPLU OLARAK OPTİĞE GEÇİRİYORUM.



Sınavla İlgili Şikayetler (3)

- ➔ GENELDE DİKKATSİZLİK TEN DOLAYI ÇOK SORU KAÇIRIYORUM!
- ➔ ZAMANI YETİŞTİREMİYORUM
- ➔ BAZI SORULARA TAKILIP KALİYORUM
- ➔ SINAV, BİR AN ÖNCE BİTSİN İSTİYORUM, SIKILIYORUM.
- ➔ OLUMSUZ SORU KÖKLERİNİ OLUMLU ANLIYORUM.

NE YAPMALISINIZ?

BU ŐIKAYETLERİN ÇOĐUNUN ALTINDA SINAVLA İLGİLİ «YANLIŐ ALIŐKANLIKLAR» ve «YANLIŐ SINAV ALGISI» YATMAKTADIR.

**BU DURUMDAN
KURTULMAK İÇİN?**

YAPMANIZ GEREKEN

→ BİLGİ-YORUM-HIZ



**BÜTÜN MESELE, ELİNİZDEKİ BİLGİYİ
DOĞRU YORUMLAMAK ve BU BİLGİYİ
HANGİ SORUDA KULLANACAĞINIZI
BİLMEKTE ve HIZLI OLMAKTA.**



Test çözümede 3 unsur çok önemlidir.

1.BİLGİ: Öğrenme ile kazanılır. Tekrar ile pekiştirilir.
Test çözme tekniğini kullanmanın temelini oluşturur.

2.YORUM: Öğrenilen ve tekrar ile pekiştirilen bilgi ile ilgili düşünce geliştirme veya bilgiye farklı açılardan bakabilme gücünü ifade eder. Test çözme tekniğinin geliştirilmesini sağlar.

3.HIZ: Kazanılan bilgiye ve elde edinilen yorum gücüne zaman kısıtlaması içinde çözümlenmesidir. Hız, test çözerken zamanı etkin bir biçimde kullanmanıza yardım eder.

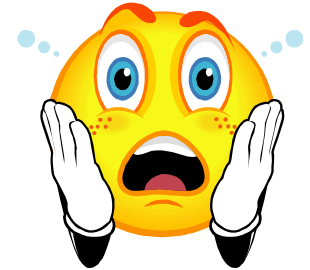
ÖNYARGILARDAN KURTULUN

→ “Bu konuları anlayamıyorum, demek kapasitem bu kadar.”

→ “Ben, zaten bu konuları anlamıyorum.”

→ “Biliyorum, bu sınavda da başarılı olamayacağım.”

→ “Çok iyi çalışmadım, çok unutuyorum.”



SINAVDA



→ Sınava kendinizi en başarılı olduğunuzu düşündüğünüz dersten başlayın. Bu, başlangıçtaki sınav kaygınızı en aza indirecektir.

SINAVDA

→ Sorulara önyargılı yaklaşmayın.

"Bu soru zor, yapamam, bu soru kolay, cevap x şıkkı"

gibi zaman kazanmaya yönelik aceleci davranışlar,

kazanmak yerine, kaybettirir.



TEOG SORULARININ ZORLUK DERECELERİ

SORUNUN NİTELİĞİ

- ÇOK KOLAY
- KOLAY
- NORMAL
- ZOR
- ÇOK ZOR

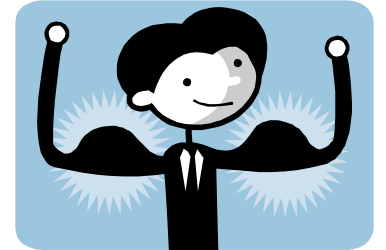
ZORLUK DERECESİ

- % 10
- % 20
- % 40
- %20
- %10



TEOG SORULARI

- ➔ TEST İÇERİSİNDEKİ SORULARIN ZORLUK DECELERİ BİRBİRİNDEN FARKLIDIR.
- ➔ ZOR OLDUĞUNU DÜŞÜNDÜĞÜNÜZ SORULARA FAZLA PUAN VERİLMEZ.
- ➔ BİR TESTİN %70'İNİ OLUŞTURAN KOLAY VE NORMAL ZORLUKTAKİ SORULARI ÇOK RAHATLIKLA ÇÖZEBİLİRSİNİZ.



TURLU SORU ÇÖZME YÖNTEMİ

TURLU SORU ÇÖZME YÖNTEMİ,



Önce bildiğiniz soruları yapıp bilmediklerinizi
SONRAYA bırakma yöntemidir.



TURLU SORU ÇÖZME YÖNTEMİ

- * Bu yöntem testteki her soruyu incelemenize yardımcı olur.
- * Cevaplandırılmayan soruları, soru kitapçığında bir işaret veya simge ile belirlemek o soruların ikinci turda daha kolay bulunmasını sağlar.



SORULARLA SAVAŞMAYIN

➔ **TURLAMA TEKNİĞİNİ KULLANIRKEN; SİZE ZOR GELEN SORULARI İKİNCİ TURA BIRAKIN. YANI BİR SORU ÜZERİNDE İNATLA SAVAŞMAYIN.**

➔ **TURLAMA TEKNİĞİ HATA ORANINIZI AZALTIRKEN, ZAMANI DAHA İYİ KULLANMANIZA KESİNLİKLE YARDIMCI OLUR.**



DOĐRU SEÇENEK

- Doğru olabilecek şıkları ikiye indirdiyseniz, iki şıktan doğruluđuna ilk önce karar verdiđiniz şıkkı işaretleyebilirsiniz. Bu durumda cevabın %50 doğru çıkma ihtimali var.



UZUN SORU

- Soru kökünün veya soru metninin uzun oluşu, sizin için daha fazla ipucu anlamına gelir. *Bu nedenle uzun metinli sorular daha kolay çözülebilen sorular olarak algılanmalıdır.*



SORU ÇÖZERKEN DİKKAT ETMENİZ GEREKENLER



-Soruda sizden ne isteniyorsa onu düşünmelisiniz.

-Bazı sorular size kolay gelir ve cevabın böyle bir şık olamayacağını düşünürsünüz.



-Oysa bazen böyle kolay sorular sormak da bu işin tekniğinin bir parçasıdır.

TEST ÇÖZERKEN...



- Soru sizden ne istiyorsa sadece onu düşünmek ve her soruyu kendi anlamı içerisinde ele alın.*
- Bütün şıkları okuduktan sonra cevaba karar verin. Unutmayın ki, sizden kimi zaman “doğru” cevap değil, “en doğru” cevap istenir.*



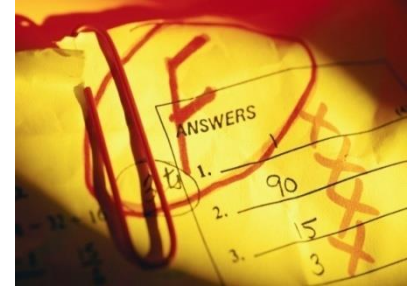
TEST ÇÖZERKEN

- İşlem gerektiren (matematik, fen) sorularındaki seçenekler, rastgele cevaplar değil, işlem hatalarına göre hesaplanmış cevaplardır. **Bulduğunuz sonucun sıklarda olması onun doğru olduğu anlamına gelmez.** Bu yüzden çeldiricilere **DİKKAT.**





TEST ÇÖZERKEN



- Anlamadığın her soruya “bu soru yanlış” demek çözüm değildir. Unutmayın ki, göreviniz; “yanlış soruları” bulmak değil, “doğru cevapları” bulmaktır.
- Paragraf tipli sorularda genellikle paragraftan önce soru kökünün okunması paragrafın ikinci kez okunması zorunluluğunu büyük ölçüde önler.
- Soru kökünü okuyan zihin, paragrafı okurken cevabı bulma eğiliminde olur.

TEST ÇÖZERKEN



- Öncelikle sorunun okunup anlaşılması **daha sonra cevabın düşünülmesi gerekir.**
- Soruyu okurken cevabı kesinlikle düşünmeyin. Her iki durumun birbirinden ayrılması gerekir.

ÜÇLÜ AŞAMAYI UNUTMA!

ÜÇLÜ AŞAMA

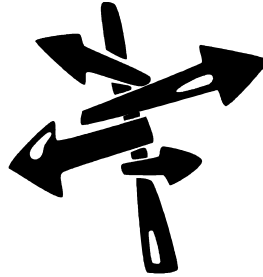
• OKU



• ANLA



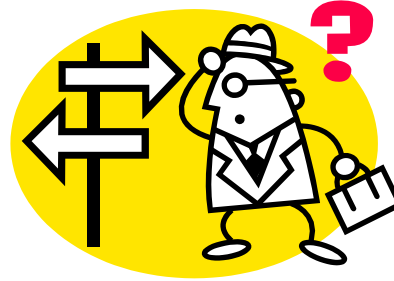
• UYGULA



TEST ÇÖZERKEN

-Test çözerken sorunun doğru cevabını bulmak kadar önemli bir diğer durum da **cevap olamayacak şıkların tespit edilmesidir.**

-Yanlış şıkları elemek doğru cevabı bulmanızı kolaylaştırır.



SORUNUN CEVABI

- Şayet 4 seçenekten 3'ünün kesin yanlış olduğunu biliyorsanız, *cevabı bilmeseniz de geriye kalan seçenek doğru cevaptır.*

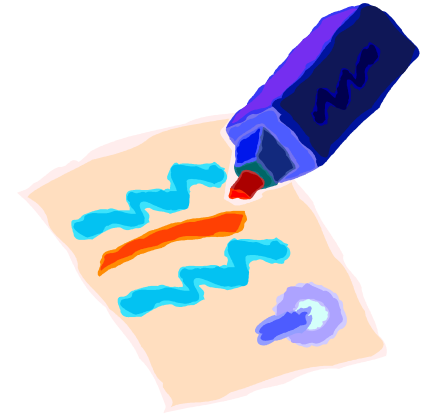


SORULAR

*Soru içinde geçen ipuçlarından yararlanmayı bilin.
Bunlar; **altı çizili**, **koyu puntıyla yazılmış**,
"tırnak içinde," **değildir**, **olamaz**, her zaman,
hiç bir zaman, bütün, zaman zaman, yoktur,
vardır, birbirinden farklı, birbirine benzer, eşdeğer,
birden fazla, ayrı ayrı, iç içe, yan yana ,
ikisi bir arada, ana düşünce , yan düşünce,
benzer düşünce, asla, genellikle, çoğu, vb.
ipuçlarıdır.*

ALTINI ÇİZMEK

- Her kelimenin altını çizmeyin. Bu durum, size zaman kaybettirir.
- Sadece soru köklerinin ve önemli gördüğünüz diğer ipuçlarının altını çiziniz.





SORU İLE İŞİNİZ NE ZAMAN BİTER?

- *Soruyu kitapçık üzerinde çözmüş olmak, o soruyla olan işinizin bittiği anlamına gelmez.*
- *Soruyu doğru çözmek kadar optik forma doğru kodlamak da önemlidir.*
- *Kodlama her sorudan sonra yapılmalıdır.*
- *Kodlama için geçen süre bir ölçüde dinlenme sürenizdir.*
- *Bu sürede, zihniniz başka bir soruya geçmenin hazırlığını yapar.*
- *Dolu bir cevap kağıdı da kendinize olan güveninizi arttıracaktır.*

ZAMAN KAZANMAK



-Zaman kazanacağım diye kodlamayı sona bırakmak, *sınav sonrası yorgunluk ve dikkat dağınıklığının fazlalığı sebebiyle hatalı veya eksik kodlama riskini artırır, kaydırma yapmanıza yol açabilir.*

-Her yıl %0,5 adayın kaydırma hataları nedeniyle mağdur olduğunu unutmayınız.



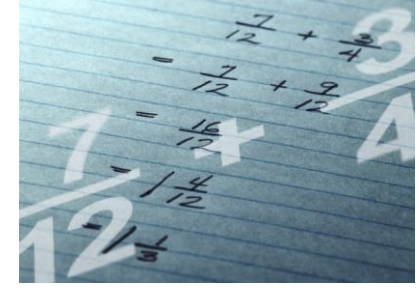


ZAMANI ETKİN KULLANMAK

- **Testi iyi çözmek için sadece doğruları bilmek yeterli değildir. Verilen zaman dilimi içinde bu doğruları bulmanız da gerekir.**
- **Zamanlama için şimdiye kadar anlatılan test çözme tekniklerine dikkat edin.**



PLANLAMA



- Bir günde çözeceğiniz soru sayısını belirleyip, her 15 günde bir soru sayısını arttırmalısınız.
- Günlük 30 soruyla başladığınızı düşünecek olursak, her hafta 5-10 soru arttırabilirsiniz.

SINAVDA BAŞARILI OLMAK İÇİN

- Çalışmalarınızı yakından takip etmeli,
- Etkin çalışma becerileri kazanmalı (etkin dinleme, etkin okuma)
- Belleğinizi güçlendirmeli (öğrendiklerinizi hayatınızla bağdaştırmaya çalışın)
- Testin iyi bir öğrenme süreci olduğunu kabul etmeli
- Olumlu ve düzenli olunmalı.



SINAVDA BAŞARILI OLMAK İÇİN

- Yeni konularla ilgili test çözerken kolaydan zora doğru bir yol izleyin.
- Öğrenilen her konu ile ilgili yeterince soru çözün.
- *Mümkün olduğunca farklı kaynaklardan yararlanın, fakat amaca hitap etmeyen soru kaynakları, boşa zaman harcanmanıza ve yanlış yönde çalışma yapmanıza yol açabilir.*
- Soru köklerini çok iyi okuyun soruda ne istendiğini çok iyi anlayın.



SINAVDA BAŞARILI OLMAK İÇİN



- Soruyu anlamadan seçeneklere geçmeyin.
- Soru köklerini okurken olumlu / olumsuz yönlerine dikkat edin.
- **Eleme yapılan seçenekler arasında ilk akla gelen seçeneğin doğru olma olasılığı yüksektir.**
- Bazen 3 yanlışı bulmak bir doğruyu bulmaktan daha kolaydır. Yanlış seçenekleri eleyerek doğru cevaba ulaşabilirsiniz.
- Soru kökünü dikkatli okuyun, TEOG'da *muhakeme, yorum ve kavrayış* gücünün ölçülmeye çalışıldığını unutmayın.

SINAVDA BAŞARILI OLMAK İÇİN

- Test çözerken cevap seçeneklerinde kendi görüşünüzü değil, soruda istenilen doğru cevabı bulmanız gerektiğini asla unutmayınız.
- Soru kökünü yarım okuyup şıklara kesinlikle geçmeyin. Soru basit de olsa yanlış cevabı verebilirsiniz.
- Bütün şıkları okumadan cevabı işaretlemeyin. Daha doğru bir cevap diğer şıklarda olabilir.



SINAVDA BAŞARILI OLMAK İÇİN

- Soru çözümünden sonra yanlış yaptığınız, boş bıraktığınız soruları dikkatlice inceleyerek hatanın ***bilgi eksikliğinden mi, yanlış bilgiden mi yoksa dikkatsizlikten*** mi kaynaklandığını tespit ederek çalışmalarınıza yön veriniz.
- Paragraf sorularını iki açıdan değerlendirebiliriz:

a) Cevabı paragrafta bulunan sorular; en kolay soru tipidir. (Bu tip sorularda paragraf dikkatle incelendiğinde çözülmemesi imkansız denilebilir.)



b) Sadece ön bilgi amacıyla verilip yorum istenen sorular; (Bu sorularda paragrafla seçenek arasında bağlantı kurulması gerekmekte ve yorum gücünüz ölçülmektedir.)

SINAVDA BAŞARILI OLMAK İÇİN

- Deneme amaçlı çözdüğünüz soruların TEOG standartlarına uygun olmasına dikkat edin.
- Yorulduğunuzu hissettiğiniz anlarda kısa molalar verin. Mümkünse bu molaları bölümler arasında kullanın.
- *Hızınızı belirli aralıklarda kontrol edin. Planladığınız süreyi kontrol ederek izleyin. (Örneğin her 30 soruda bir süreyi kontrol edin.)*
- Çözdüğünüz her testte kaydırma, kodlama veya yanlış cevabı işaretleme gibi klasik hataları yapmamaya özen gösterin.

SINAVDA BAŞARILI OLMAK İÇİN

- Test çözmeye önyargısız, moral gücü yüksek ve kendinize güven duygusu ile başlarsanız, rakiplerinize göre bir adım öndesiniz demektir.
- Paragraf sorularında, önce soru kökünü daha sonra paragrafı okuyun. Bu size parçada ne arayacağınız konusunda avantaj sağlar.
- Sınav süresini sonuna kadar kullanın.
- Karşılaştığınız zor sorularla çok zaman kaybetmeyin. Çünkü zor soruyu yapan değil çok soruyu doğru yapan sınavı kazanır.
- Her testte cevaplayamayacağınız sorular çıkacaktır. Moralinizi bozmayın.

SINAVDA BAŞARILI OLMAK İÇİN

- Sınavlarda çevrenizdeki kişilerin, hangi testi çözdüğü, kaç soru cevapladığı sizi ilgilendirmemeli. Bu, dikkatinizi dağıtabilir ve moralinizi bozabilir.
- Test çözümlerinizde her zaman süre tutun ve teste başladığınız andan itibaren dış dünya ile tüm bağlantılarınızı olabildiğince kesin. Eğer bunu başarabilerseniz sınava konsantre olmuşsunuz demektir.
- Her denemenin sonunda doğru, yanlış ve boş sorularınızı kontrol edin. Yanlış işaretlenen ve boş bırakılan soruları tekrar inceleyip kontrol edin. Aynı hata ve eksiklerle sınavlara girmeye devam ederseniz aynı sonuçları almaya da devam edersiniz.
- Test çözme hızınızı konu tekrarıyla değil, soru çözerek arttırabilirsiniz. Hazırlık döneminde çok sayıda soru çözmeye gayret edin.
- Test çözerken ezberden kaçının. Soruları anlayarak ve yorumlayarak çözmeye çalışın.

BÜTÜN
ÖĞRENCİLERİMİZE
İYİ ÇALIŞMALAR
BOL BAŞARILAR DİLERİM.



Evren ÖZDEN
Psikolojik Danışman ve Rehber Öğretmen